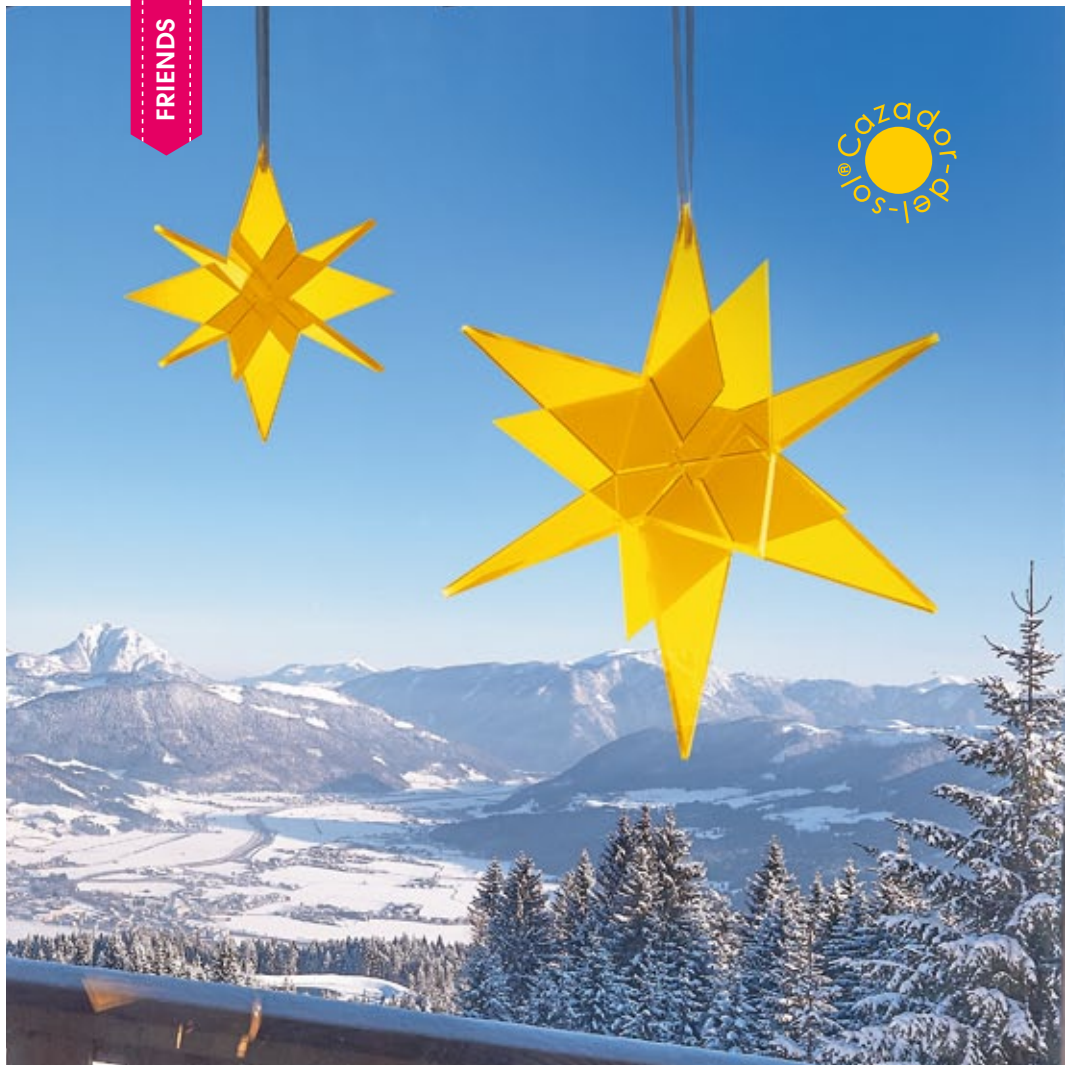


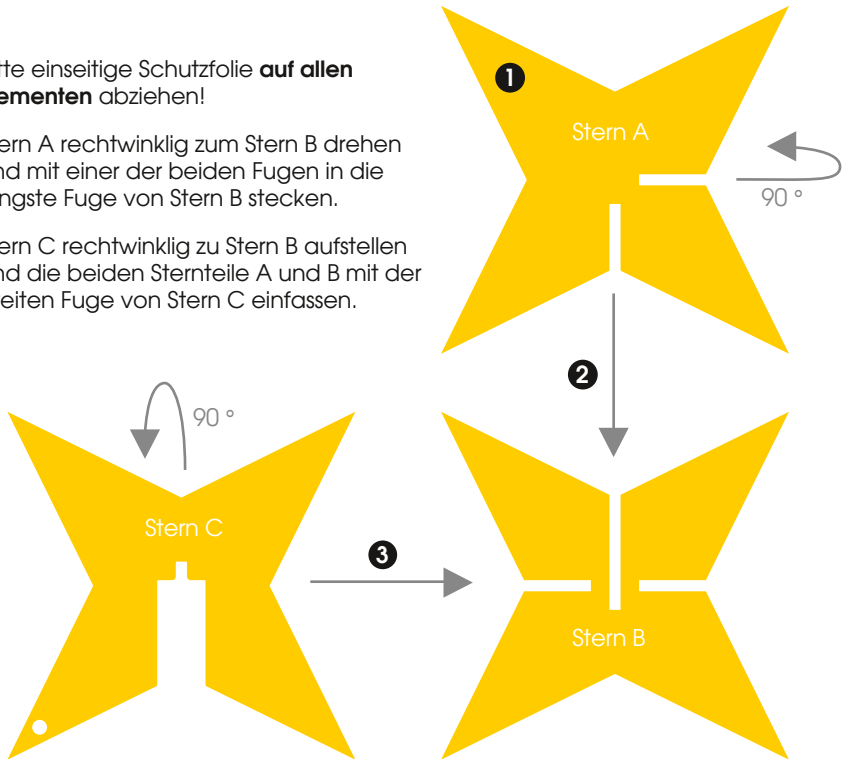
FRIENDS



Stern "Estrella-3D"

Aufbauanleitung

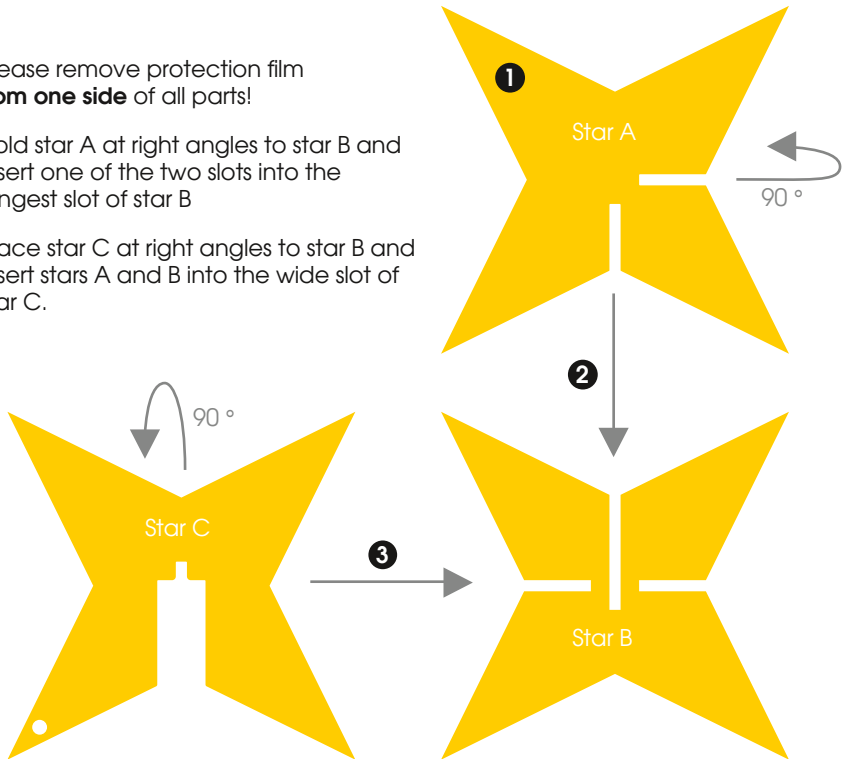
- 1 Bitte einseitige Schutzfolie **auf allen Elementen** abziehen!
- 2 Stern A rechtwinklig zum Stern B drehen und mit einer der beiden Fugen in die längste Fuge von Stern B stecken.
- 3 Stern C rechtwinklig zu Stern B aufstellen und die beiden Sternteile A und B mit der breiten Fuge von Stern C einfassen.



Star "Estrella-3D"

Assembly Instructions

- 1 Please remove protection film **from one side** of all parts!
- 2 Hold star A at right angles to star B and insert one of the two slots into the longest slot of star B
- 3 Place star C at right angles to star B and insert stars A and B into the wide slot of star C.



Etoile "Estrella-3D"

Instructions de montage

- 1 Veuillez enlever le film de protection des un côté de tous les éléments !
- 2 Tourner l'étoile A en angle droit par rapport à l'étoile B et insérer l'une des deux fente dans la fente la plus longue de l'étoile B.
- 3 Placer l'étoile C perpendiculaire à l'étoile B et glisser les deux parties de l'étoile A et B dans la fente large de l'étoile C.

